

Exklusivvertretung



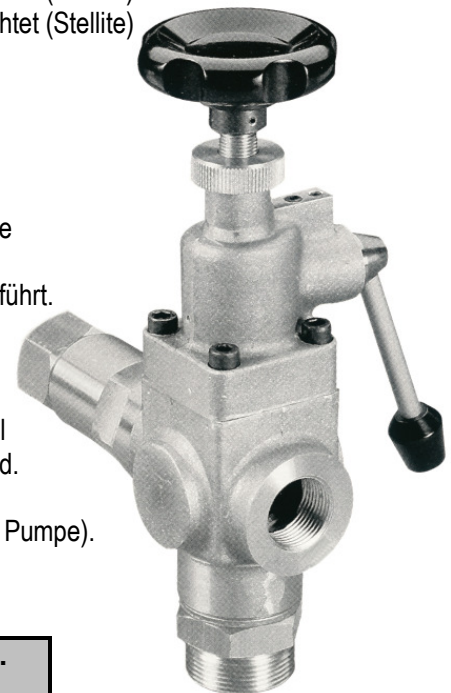
A Division of the Interpump Group S.p.A.

Druckregelautomatik - AL 2 -

Version: 05.02.08

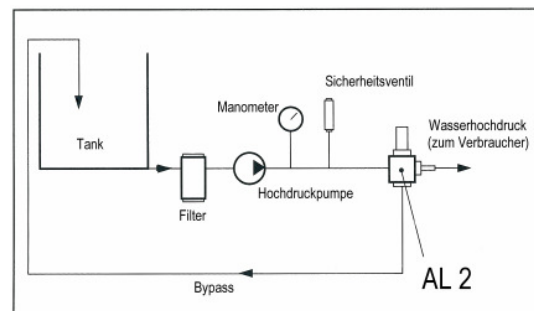
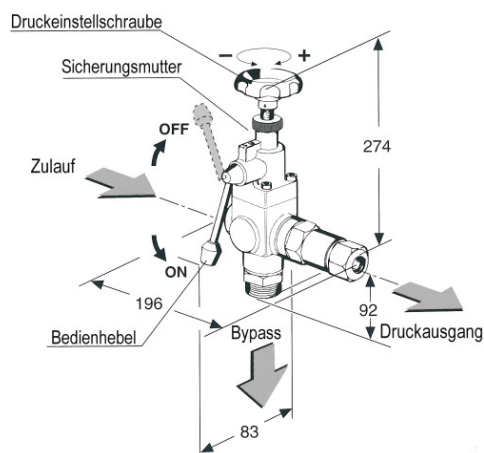
- Einstellung:** mechanisch mit EIN / AUS Funktion
- Einbaulage:** beliebig
- Material:**
 Gehäuseoberteil: Messing
 Gehäuseunterteil: Messing
 Ventilsitz: 1.4057 hartmetallbeschichtet (Stellite)
 Ventilkegel: 1.4007 hartmetallbeschichtet (Stellite)
- Anschlussgrößen:**
 Zulauf: iG 1"
 Druckausgang: iG 3/4"
 Bypass: iG 1 1/2"
 Abflussleitung min.: DN 40

- Funktion:**
- Der Arbeitsdruck wird mittels Druckeinstellschraube gegen den Förderstrom eingestellt.
 - Das Überströmwasser wird über den Bypass abgeführt.
 - Der eingestellte Arbeitsdruck kann über eine Sicherungsmutter fixiert werden.
 - Das System ist gegen Überdruck gesichert.
 - Bei geschlossenen Verbraucher schaltet das Ventil das System automatisch in den drucklosen Zustand.
 - Am Bedienhebel kann der Arbeitsdruck zusätzlich EIN / AUS geschaltet werden (z.B. zum Anlauf der Pumpe).

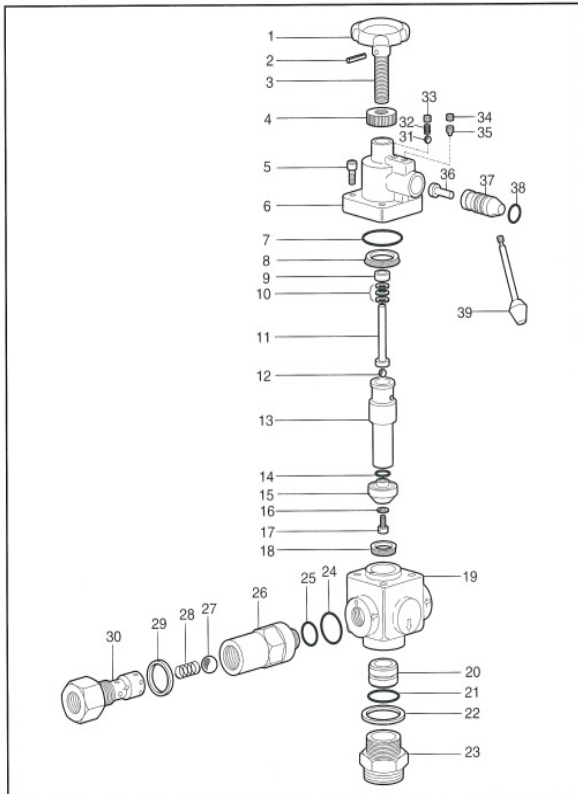


Gewicht: 5,6 kg

Modell	Arbeitsdruck max.	Durchfluss max.	Teile Nr.
AL 2	210 bar	230 l/min	M40551001



Ersatzteilezeichnung



Ersatzteilstückliste

Pos	Teile - Nr.	Benennung	Stück
1	0035.0000.0	Handrad	1
2	8721.3901.2	Spannstift	1
3	0722.0001.0	Einstellschraube	1
4	0330.0000.0	Rändelmutter	1
5	8711.2195.6	Innensechskantschraube	4
6	0623.0008.0	Federgehäuse	1
7	8810.1012.1	O - Ring	1
8	8810.3001.4	Lippendichtring	1
9	0313.0009.0	Federlager	1
10	8721.1020.2	Tellerfeder	31
11	0250.0000.0	Federträger	1
12	8119.0000.7	Kugel	1
13	0742.0002.0	Ventilkolben	1
14	8810.1000.8	O - Ring	1
15	0832.0001.0	Ventilkegel	1
16	8720.4010.0	Kupferring	1
17	8711.2160.3	Innensechskantschraube	1
18	8810.3001.1	Lippendichtring	1
19	0603.0004.0	Ventilgehäuse	1
20	0812.0017.0	Ventilsitz	1
21	8810.1011.7	O - Ring	1
22	8811.1010.4	Dichtring	1
23	0843.0002.0	Sechskantnippel/Ventilsitzhalter	1
24	8810.1012.0	O - Ring	1
25	8810.1011.6	O - Ring	1
26	0602.0001.0	Rückschlagventilgehäuse	1
27	8119.0201.7	Kugel	1
28	0902.9001.0	Feder	1
29	8811.1010.3	Dichtring	1
30	0213.0012.0	Einstellschraubhülse	1
31	8119.0000.5	Kugel	1
32	8712.4030.1	Gewindestift	1
33	0900.0000.0	Feder	1
34	8721.3430.2	Gewindestift	1
35	8712.3530.3	Zylinderstift	1
36	0020.0002.0	Verbindungswelle	1
37	0020.0001.0	Haltebolzen	1
38	8810.1011.0	O - Ring	1
39	8010.6600.1	Entlastungshebel	1

Ersatzteile – Reparatur KIT

Ersatzteil - KIT für AL 2		
Pos.	7-8-14-15-16-17-18-20-21-22-24 25-27-28-29-38	Teile Nr.
AL 2	KIT 1243	2080.1243.0

Montagehinweis: Der Nippel Pos. 23 und der Dichtring Pos. 22 dürfen nicht gegen andere Bauteile ausgetauscht werden.